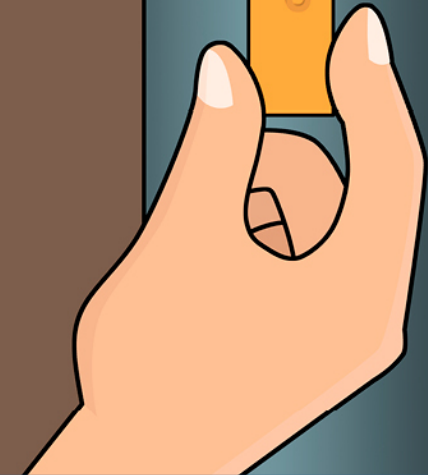


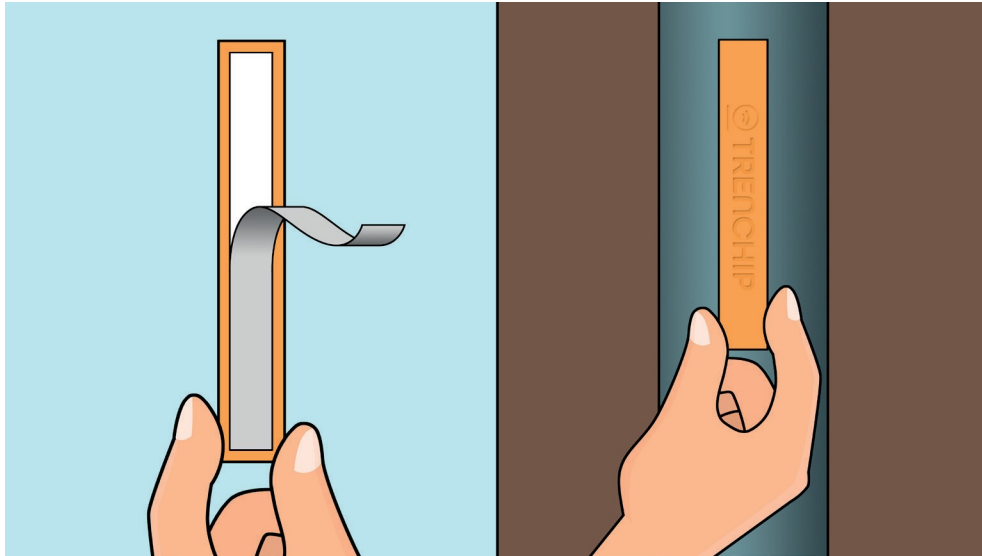


TRENCHIP



MANUAL DE USO TRENCHIP 1

 **ChatuTech**
charging & transmission technologies



- Coloque cinta autoadhesiva o cola en una de las caras del estuche en el que se encuentra TRENCHIP.
- Fije la parte con adhesivo del sensor, a la cara superior de la línea o tubería que se quiere demarcar dentro de la zanja.



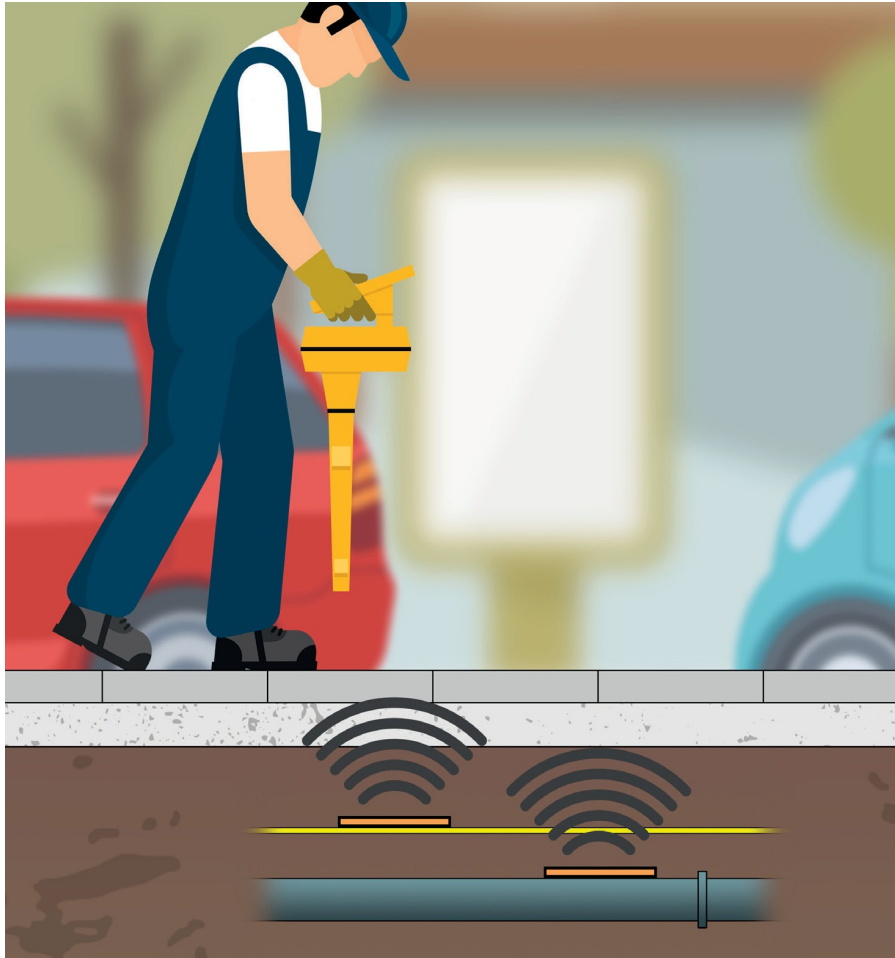
No se puede mostrar la imagen. Puede que su equipo no tenga suficiente memoria para abrir la imagen o que ésta esté dañada. Reinicie el equipo y, a continuación, abra el archivo de nuevo. Si sigue apareciendo la x roja, puede que tenga que borrar la imagen e insertarla de nuevo.



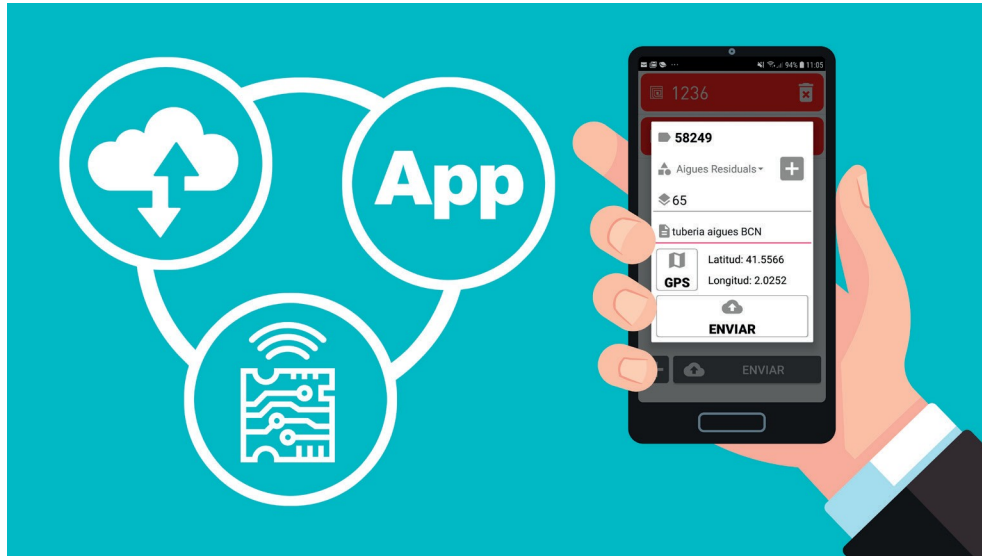
El sensor no debe ser colocado a una profundidad superior a 50 cm de la superficie para asegurar un correcto funcionamiento.



- La zanja se termina según lo previsto y TRENCHIP queda cubierto por las diferentes capas de materiales, baldosa, hormigón, zahorra, tierra compactada, alquitrán o cualquier tipo de recubrimiento.



- Cada Trenchip tiene un número de referencia.
- Al colocar Trenchip, o cuando esté cubierto, al detectarlo con el lector, éste dará un número de referencia que será el identificador de Trenchip durante su vida útil.
- Cada Trenchip tiene un identificador único. Cuando sea detectado por el lector, se dispondrá no tan sólo de la ubicación exacta, sino de otros datos y parámetros que se hayan introducido durante la última obra.

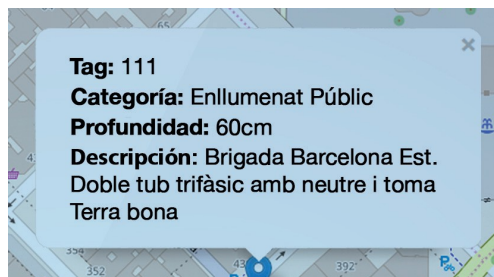


Una vez tenemos la referencia de Trenchip que ha detectado el lector.

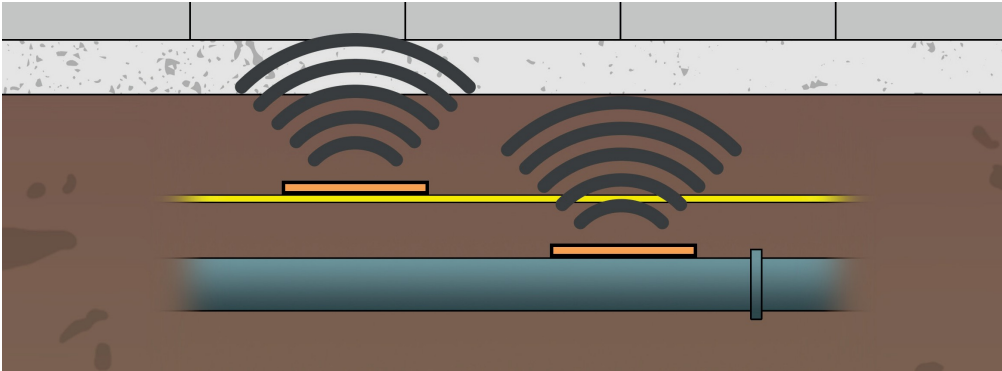
- Registraremos la ubicación exacta GPS in situ.
- Registraremos la profundidad de la instalación in situ o a posteriori.
- Registraremos las características de la instalación. La información necesaria para su consulta y visualización en el mapa. Este paso se puede hacer in situ o en la oficina.
- Esta información quedará registrada en la nube y podrá ser consultada desde la página web o la aplicación móvil.



- Al estar en la nube, se puede introducir toda la información que el propietario de la instalación crea necesaria. Naturaleza y fecha de la instalación, características, contrata, instalaciones próximas, afectaciones, propietario, inspección...
- Incluso, con el paso de los años (25 años) se puede actualizar la información, si se cree oportuno, ya sea por modificación de la instalación, por actuaciones que se han realizado en la misma instalación o en su entorno.

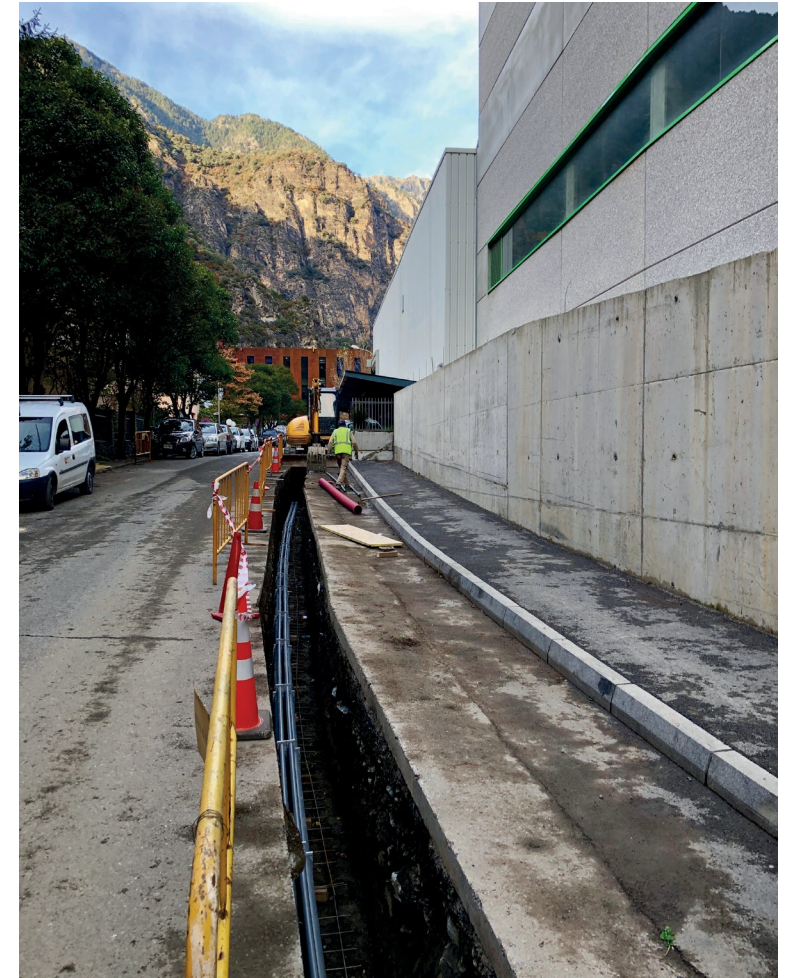


- Se podrá acceder a la información que haya registrado en todos los Trenchip.
- La aplicación utiliza los datos de geolocalización para generar un mapa con la ubicación geográfica de los sensores, lo que permite reconocer visualmente el trazado de zanjas y canalizaciones, así como acceder a los registros de cada Trenchip.
- Mediante la App Trenchip podrá consultar y modificar los datos vinculados a cada sensor, así como registrar nueva información.



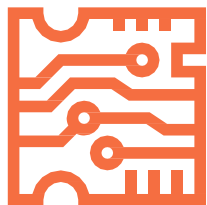
- El sensor tiene un periodo de vida útil de 25 años.
- El uso de tecnología RFID, permite la correcta localización del sensor aún cuando éste se encuentra bajo tierra.
- Se indicará la posición exacta y profundidad del sensor Trenchip para una intervención más rápida y segura.

- Alumbrado
- Telefonía
- Fibra óptica
- Red Eléctrica (MT, BT)
- Gas Natural
- Agua potable
- Aguas residuales
- Aguas pluviales
- Riego en jardines y campos de golf
- Alcantarillado





- Gestión rápida y eficaz de los activos.
- Información actualizada con el paso de los años.
- Ahorro de tiempo y costes en las actuaciones de las instalaciones.
- Menos riesgo para los operarios.
- Menos daños a las instalaciones.
- Intervenciones más rápidas.
- Fácil de implementar.
- Curva de aprendizaje muy fácil.



SENSOR RFID

Permite el marcado de los puntos in situ y su posterior localización precisa desde la superficie, para una excavación más segura.



APLICACIÓN EN LA NUBE

Procesa los datos informados y ejecuta el mapeado de todos los sensores.



APP WEB Y MÓVIL

Permite registrar información sobre las instalaciones marcadas, consultarla, actualizarla y visualizar todos sus sensores en el mapa.

Una solución de **alto valor
añadido**

Una solución de **muy bajo coste**





Trenchip es un producto de Chatu Tech S.L.

Empresa, con larga experiencia, dedicada a la investigación y desarrollo de tecnologías Wireless, Radio y desarrollo de Software.



TRENCHIP

www.trenchip.com

ChatuTech
charging & transmission technologies

www.chatu-tech.com